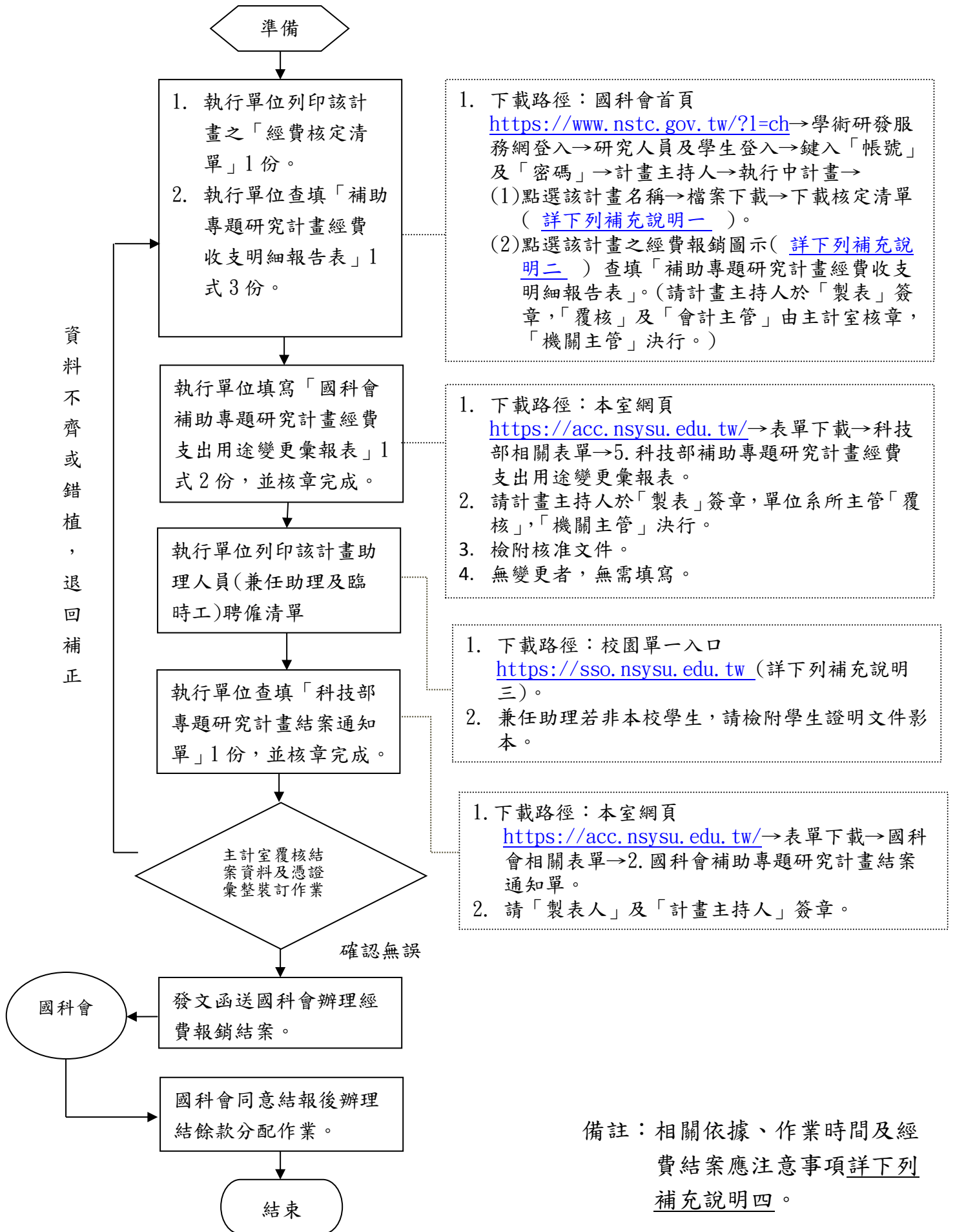


國科會專題計畫經費結案作業流程

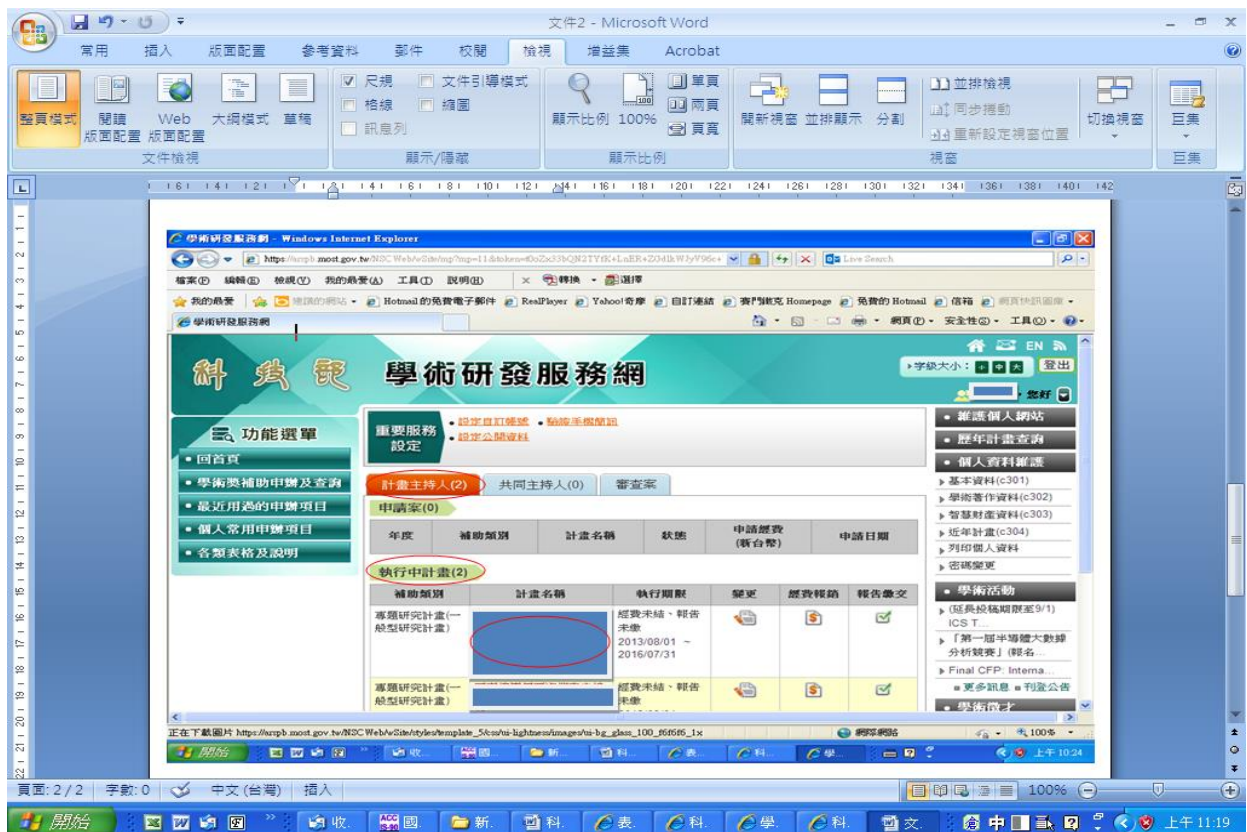


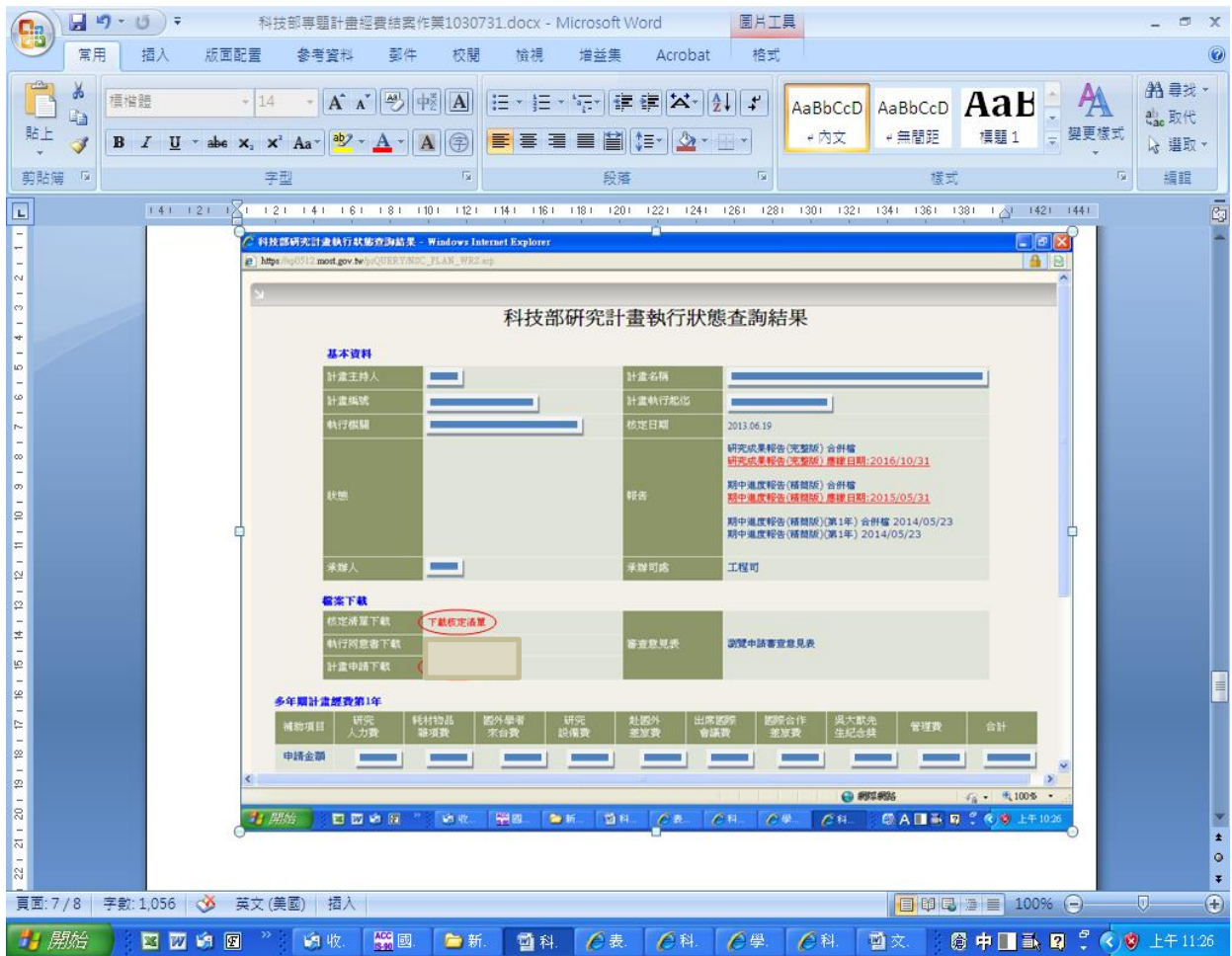
A1-補充說明一：列印該計畫之「經費核定清單」1份。

1. 國科會首頁 <https://www.nstc.gov.tw/?l=ch>→學術研發服務網登入→研究人員及學生登入→研究人員(含學生)→鍵入「帳號」及「密碼」



2. 計畫主持人→執行中計畫→點選該計畫名稱→檔案下載→下載核定清單。

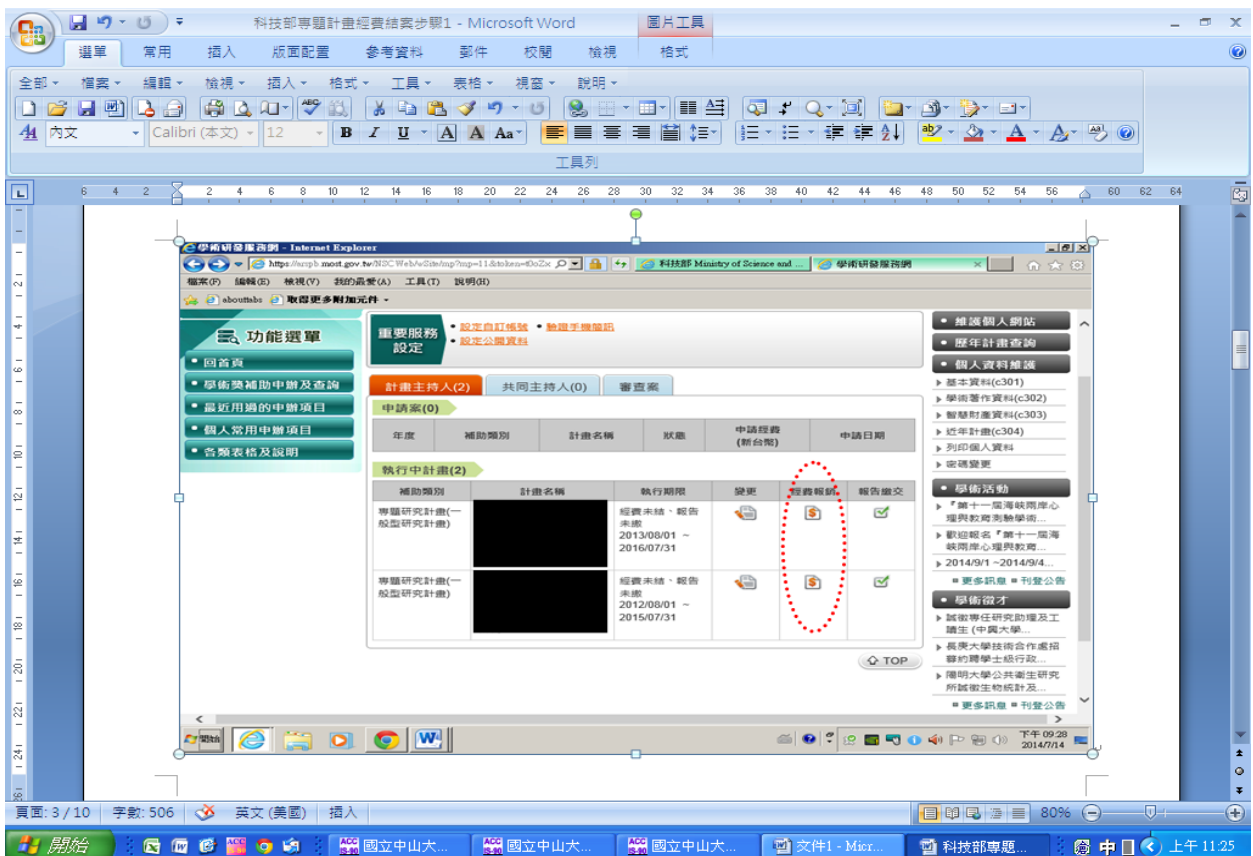




[BACK-1](#)

A2-補充說明二：「補助專題研究計畫經費收支明細報告表」流程說明。

1. 計畫主持人→執行中計畫→經費報銷圖示



2. 進入【費用明細登錄】作業畫面，進行經費報銷相關資料登錄

| 補助項目 | 核定金額 | 實收金額 (A) | 支出憑證號碼 | | 實支金額 (B) | 結餘金額 (C=A-B) | 備註 |
|-------|-----------|-----------|--------|----|----------|--------------|----|
| | | | 起號 | 迄號 | | | |
| 業務費 | 1,650,000 | 544,000 | | | 0 明細 | 544,000 | |
| 研究設備費 | 1,192,500 | 420,000 | | | 0 明細 | 420,000 | |
| 管理費 | 406,500 | 144,000 | | | 0 明細 | 144,000 | |
| 合計 | 3,249,000 | 1,108,000 | 校務基金 | | 0 | 1,108,000 | |

執行率: 0%, 未達80%原因說明:

國外差旅費總數新臺幣 0元, 執行情形說明:

彈性支用額度 64,980元, 實付金額 0元

- (1) 若有經費流用，請於【備註】欄說明流用情形。
- (2) 「支出憑證起迄號碼」不用填寫。
- (3) 【實支金額】請點選【明細】進入明細登錄畫面：
 - a. 進入【業務費明細】、【研究設備費明細】、【管理費明細】作業畫面，進行經費報銷相關資料登錄。
 - b. 【單據金額】及【實支金額】相同，請輸入一筆實支總數→按【新增明細】→【回上頁】

修改日期:

單據金額: 實支金額:

細項說明:

實支金額合計: 0

結餘金額: 544,000

說明:
1- 請逐項輸入計畫經費各項明細資料，日後將加總為分項報銷金額
2- 若不逐項輸入計畫經費明細資料，請輸入各項費用總金額，作為分項報銷金額

- (4) 實施校務基金制度學校，除未購置研究設備費款項及未動支國外差旅費、出席國際會議差旅費須繳回外，其餘經費結餘款納入校務基金〈請於【校務基金】欄位輸入結餘款〉。
- (5) 依補助專題研究計畫經費處理原則第二、(五)點規定，計畫主持人須於收支報告表簽章，以瞭解該計畫全部經費支用情形。
- (6) 執行率=(實支金額(B)/實收金額(A)X100%，由系統自動計算，小數點後無條件捨去)未達 80%，請說明原因。
- (7) 如有繳回經費，請說明繳回核定項目。

3. 確認登打資料無誤後，按下【存檔】、【送出】及【列印】，列印收支明細報告表一式三份（請設定列印方向為橫印）。

科技部專題計畫經費結案步驟1 - Microsoft Word

全部 檔案 編輯 檢視 插入 格式 工具 表格 視窗 說明

檔案(F) 編輯(E) 檢視(V) 我的最愛(A) 工具(T) 說明(H)

about:blank 取得更多附加元件

存檔 送出 列印 關閉視窗

費用明細登錄

| | | | |
|-------|---------------------|--------|--|
| 計畫編號 | | 計畫名稱 | |
| 計畫主持人 | | 執行機關系所 | |
| 執行期限 | 102/08/01~105/07/31 | 報銷執行狀態 | |

| 補助項目 | 核定金額 | 實收金額 (A) | | 支出憑證號碼 | | 實支金額 (B) | | 結餘金額 (C=A-B) | 備註 |
|-------|-----------|-----------|------|--------|----|----------|-----------|--------------|----|
| | | 起號 | 迄號 | 起號 | 迄號 | | | | |
| 業務費 | 1,650,000 | 544,000 | | | 0 | 明細 | 544,000 | | |
| 研究設備費 | 1,192,500 | 420,000 | | | 0 | 明細 | 420,000 | | |
| 管理費 | 406,500 | 144,000 | | | 0 | 明細 | 144,000 | | |
| 合計 | 3,249,000 | 1,108,000 | 校務基金 | | 0 | | 1,108,000 | | |

執行率: 0 % , 未達80%原因說明:

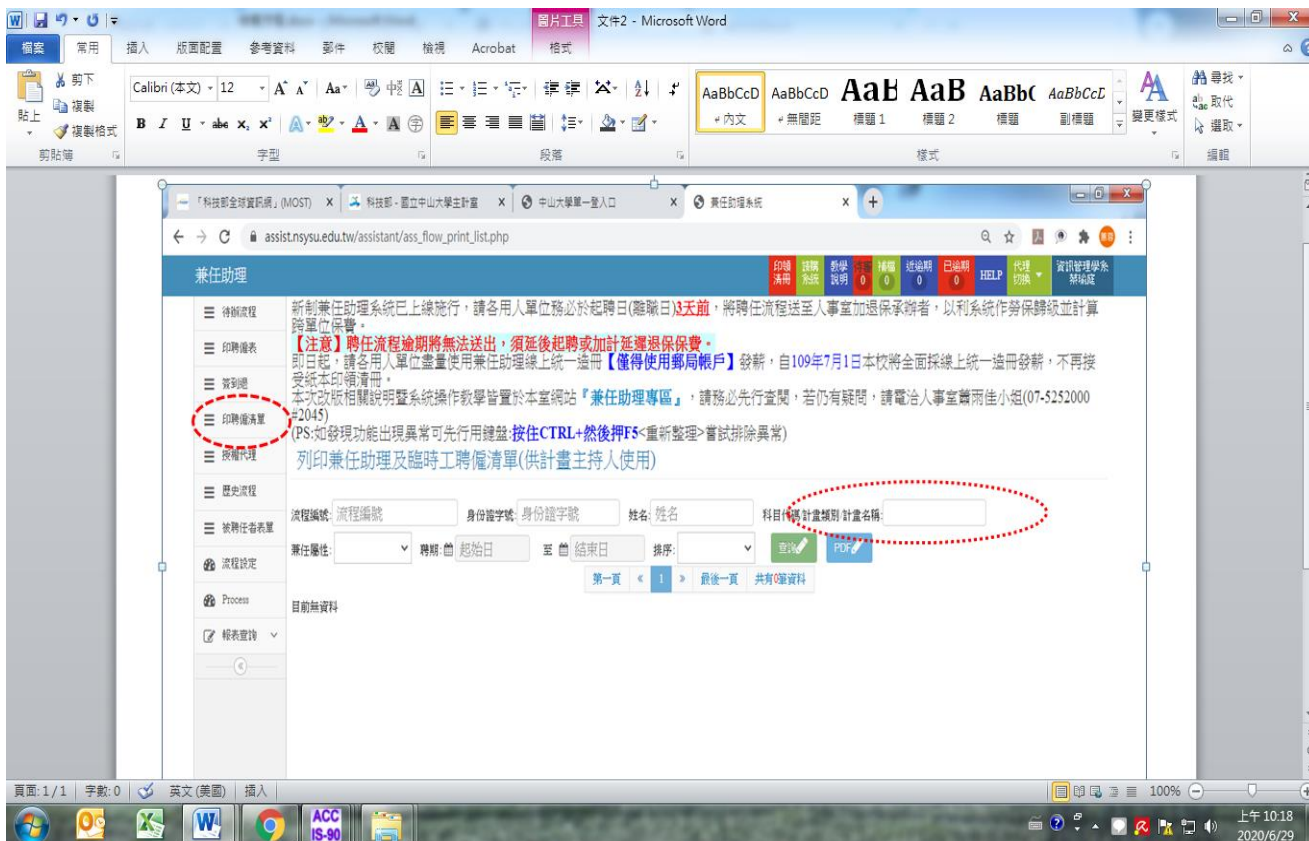
國外差遣費繳回金額: 0 元, 執行情形說明:

頁面: 9 / 11 字數: 424 英文(美國) 插入 100%

開始 國 國 國 科 科 助 國 業 業 國 中 下午 12:34

A3-補充說明三：列印聘僱清單說明

進入兼任助理系統→印聘僱表清單(輸入計畫代碼)



[BACK-3](#)

A4-補充說明四：

1. 相關依據：(1)國科會補助專題研究計畫作業要點
(2)國科會補助專題研究計畫經費處理原則
(3)國科會補助專題研究計畫助理人員約用注意事項
2. 作業時間：執行期滿 3 個月內辦理經費結案(請預留校內行政程序 1 個月)。
3. 經費結案應注意事項：

| 補助項目 | 應行注意事項 |
|-------|------------------------------|
| 研究設備費 | 未依規定辦理流用及變更，且未動支者，應將款項繳回科技部。 |
| 國外差旅費 | 未依規定辦理流用及變更，且未動支者，應將款項繳回科技部。 |

[BACK-4](#)